

S 36 X *Razor*

Kamyona monteli beton pompası

YENİ:

- > RZ-Katlanır
- > 5 bölümlü bom
- > düşük açılma yüksekliği: 6,8 m
- > operasyonel ağırlık: <26 t



MADE IN GERMANY
by SCHWING-Stetter

Dikey erişim	35.12 m
Beton çıkışı	maks. 161 m ³ /saat
Beton üzeri basınç	maks. 85 bar



GÜRİŞ
İŞ MAKİNALARI ENDÜSTRİ A.Ş.



REKOR KIRAN MÜHENDİSLİK

SCHWING'ten S 36 X RaZor

Bir bakışta fayda ve avantajlar

Pompalama Kiti

SCHWING kontrol bloğu ile ROCK ve diferansiyel silindireleri arasında tamamen hidrolik olarak geçiş yapılır.

Bu, zorlu çalışma koşullarında bile olağanüstü güvenilirlik sağlar ve sistem üzerinde bakım yapılmasını kolaylaştırır.



Dingil Açıklığı 4,200 mm

Beton Valfi

Beton Valfi Akıllı tasarımı sayesinde ROCK valfte diğer beton valflerinden çok daha az aşınma ve yıpranma görülür. Ayrıca temizlenmesi hızlıdır ve bakımı belirgin ölçüde kolaydır. S 36 X RaZor'in avantajları: daha kısa bakım süreleri, daha yüksek makine çalışma zamanı ve daha düşük bakım maliyetleri.



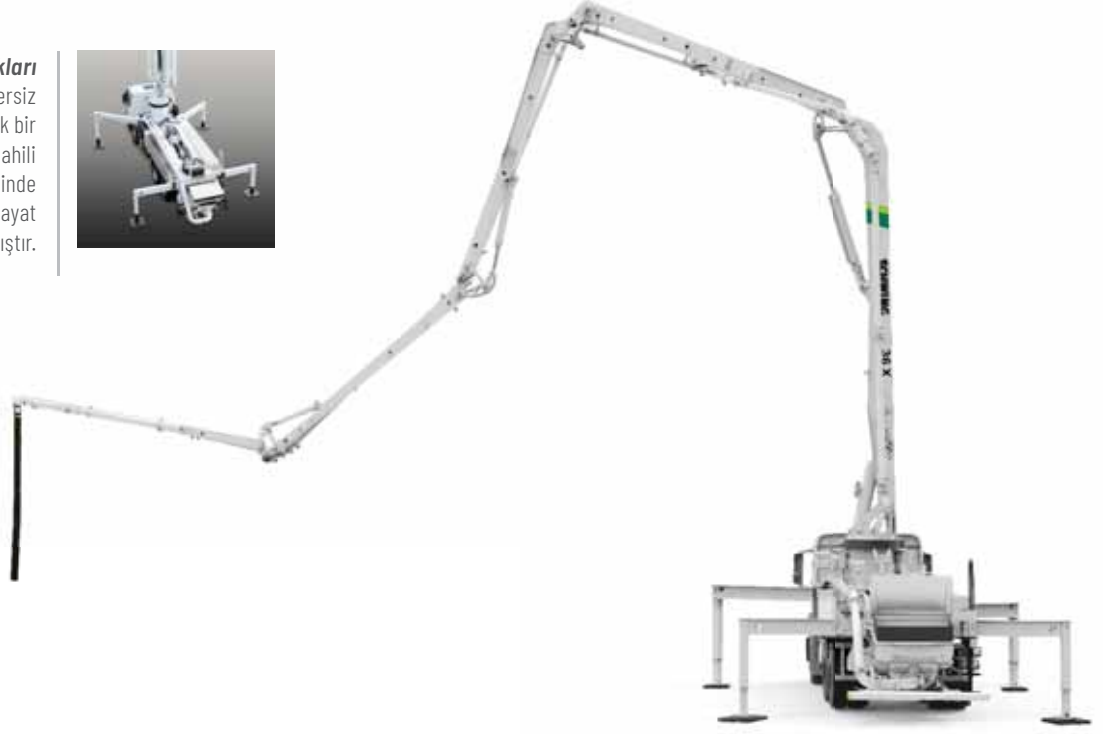
Besleme Kontrolü

Su kutusu doldurulabilir ve boşaltılabilir, ve su pompası, karıştırıcı, püskürtme hortumu, yüksek basınçlı temizleyici ve kompresör standart besleme kontrolü ile kontrol edilir. Daha fazla açıklık ve kullanım kolaylığı için bu tüm SCHWING kamyonu monteli beton pompaları için standarttır.



Destek Ayakları

Ön X ve arka H destek ayaklarının benzersiz kombinasyonu sayesinde çok küçük bir alan yeterli olur. Piston rodları ve dahili olarak döşenmiş hidrolik hatlar sayesinde destek ayakları, şantiyedeki günlük hayat için en uygun şekilde donatılmıştır.



2023'ten itibaren opsiyonel: Uzaktan kumanda SC 50

Yeni modern **renkli ekran**, hafif, kullanımı kolay ve konforlu SC 50, yorgunluğu en aza indirmeye yardımcı olarak operatörün uzun süreler boyunca işe odaklanmasını sağlar. Güçlü aküler en az 8 saatlik bir çalışma süresini garanti eder.



Açık Hidrolik Sistem

S 36 X RaZor açık hidrolik sistemi, motor gücünü, düşük bir kayıpla verimli bir şekilde pompa gücüne dönüştürür. Dolayısıyla, 1000 rpm'nin hemen üzerindeki yakıt tasarrufu sağlayan bir devirle normal uygulama çıkış oranları gerçekleştirilebilir.



Yüksek çözünürlüklü Renkli ekran: VECTOR II kontrol

Makine operatörü, sezgisel VECTOR kontrol vasıtasıyla makine verilerini, işletim koşullarını ve ayarlarını S 36 X RaZor üzerinde inceleyebilir ve çeşitli parametreleri değiştirebilir. Entegre tanılama sistemi güvenli bir işletim sağlar ve bakım gerektiğinde bunu operatöre hatırlatır.



Menteşeli Yan Kapak

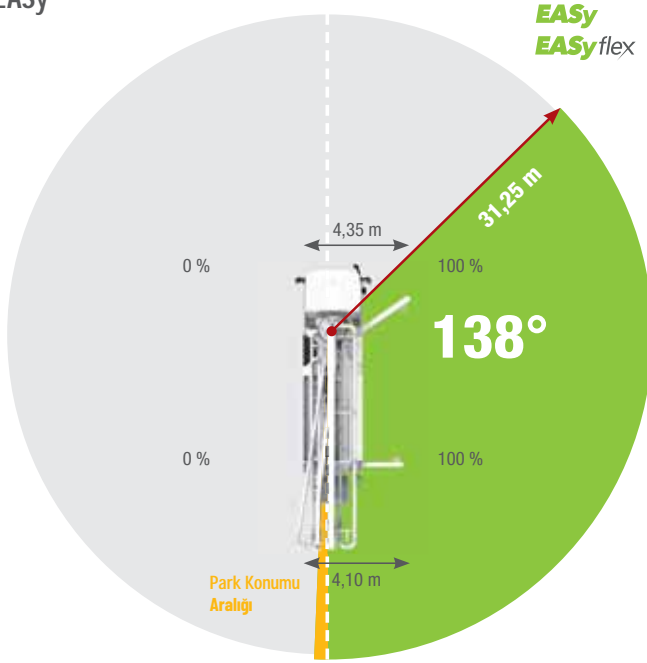
Soldaki menteşeli kapaklı raf standarttır ve entegre bir boru rafı içerir. Hortumlar, borular ve diğer aksesuarlar güvenli ve rahat bir şekilde taşınabilir. Talep üzerine, yan tarafın tüm uzunluğu boyunca çok parçalı bir raf mevcuttur (yalnızca arkada bir su deposu ile bağlantılı olarak).



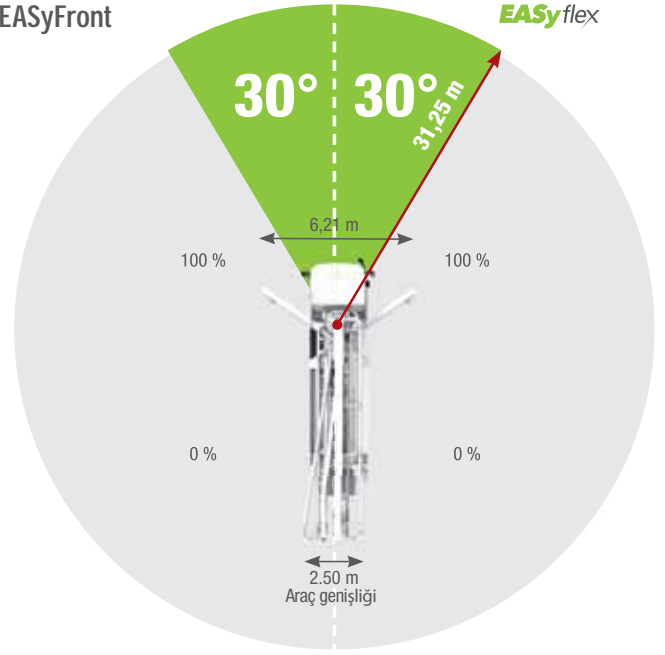
EASy and EASyflex

EASy ve EASyflex destek ayağı sistemleri S 36 X RaZor uygulamalarının çalışma alanını genişletir. Gerekli olduğu durumlarda beton pompası, EASy ile bir taraftan güvenli bir şekilde desteklenebilir. Böylece 138°'lik bir çalışma alanı kapsanır. EASyflex daha fazla destek ayağı kombinasyonları sunar ve dolayısıyla şantiyede daha fazla esneklik sağlar. Bu sayede zorlu, kısıtlı alanlarda bile pompa uygulamaları maksimum çalışma güvenliği ile gerçekleştirilebilir. Daha fazla güvenlik için daha fazla esneklik.

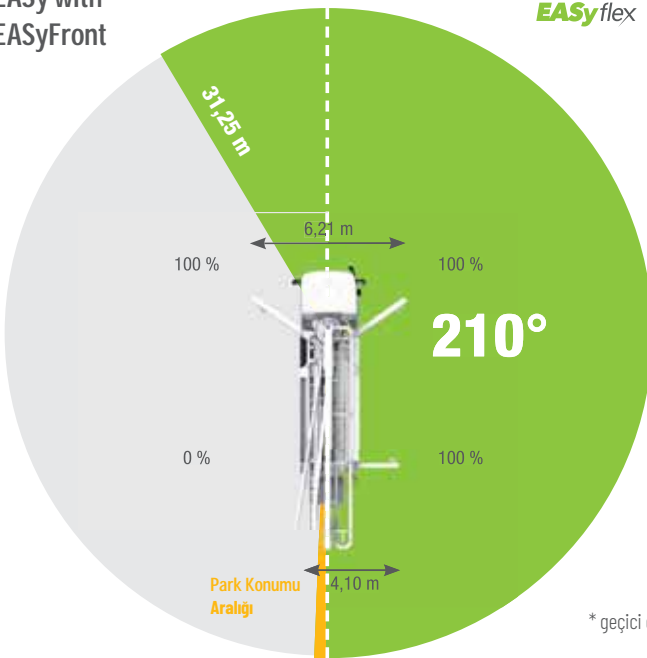
EASy



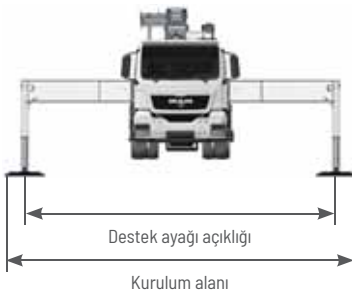
EASyFront



EASy with EASyFront



* geçici değerler

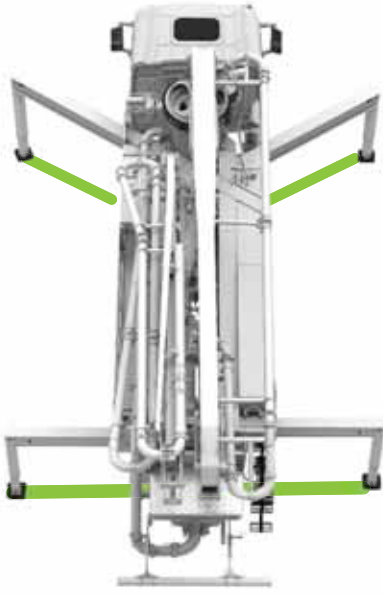


Belirtilen destek ayağı açıklıkları destek ayaklarının merkezinden ölçülür. Gerekli olan kurulum alanı belirlenirken tüm beşikler veya altlık keresteler dikkate alınmalıdır.

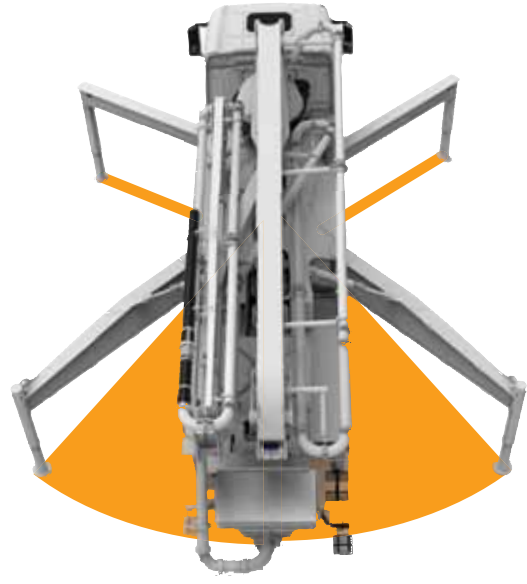
Yerden tasarruf sađlayan ayak destekleri

Daha Az Kurulum Alanı Daha Fazla Esneklik

Ön X- ve arka H- destek ayaklarının benzersiz kombinasyonu nedeniyle S 36 X RaZor, sınıfındaki en küçük kurulum alanına ihtiyaç duyar. Arka tarafta geleneksel genişleyebilen katlanır ayak desteklerinin kullanılmadığı gelişmiş tasarım, S 36 X RaZor 'ın diğer beton pompalarının sığamayacağı alanlara yerleştirilebilmesini sağlar. Ayrıca arka H-ayak destekleri, aksesuarlar ve hortumlar için her iki tarafta çok fazla saklama alanı sunar. Sol tarafta bulunan standart 3.20 metre uzunluğundaki yan kapak açılır-kapanır olabilir ve entegre hortum/boru bağlantıları içerir. Uzunluğu 5.00 metre olan bir açılır-kapanır yan kapak da opsiyonel olarak mevcuttur.



Birleşik X ve H ayak desteklerine sahip S 36 X RaZor

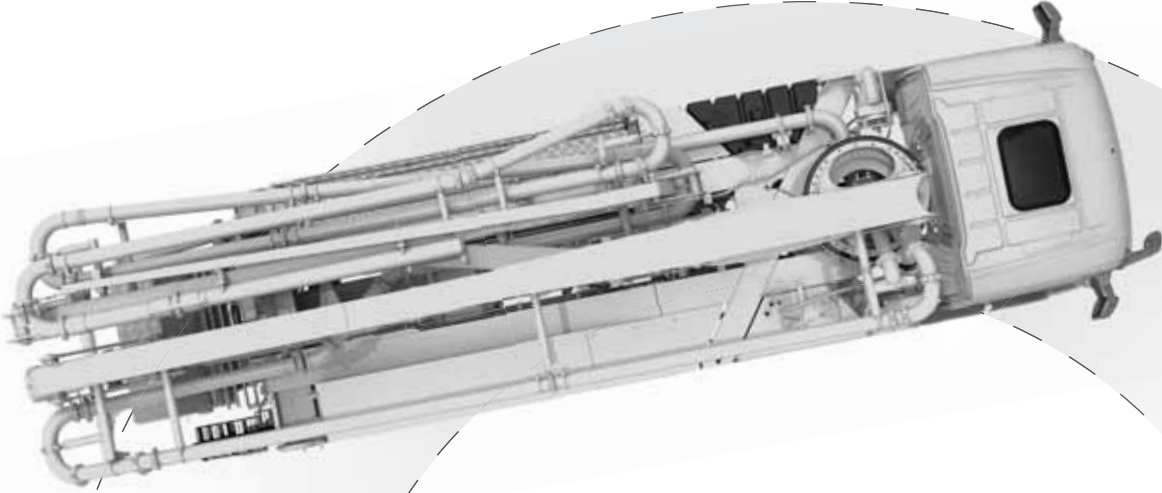


Birleşik X ve katlanır ayak desteklerine sahip beton pompası

Kısa dingil açıklığı

Üstün Manevra Kabiliyeti - Sokakta ve Şantiyede

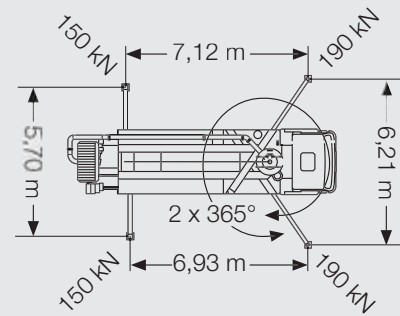
Sadece 4.20 metrelik sınıfındaki en kısa dingil açıklığı sayesinde S 36 X RaZor, üstün manevra kabiliyetine sahip bir kamyonu-monteli beton pompasıdır. Operatörün avantajı: S 36 X RaZor ile kavşaklarda, dar yollarda veya şantiyelerde manevralar çok daha kolay ve güvenli yapılır.



S 36 X RaZor Kamyona monteli beton pompası

Teknik Veriler

Performans						
Pompalama Kiti		P2023-110/75	P2023-110/75	P2023-110/75	P2025-120/80	P2025-120/80
Hid.pompa debisi	l/dk.	380	535	636	535	636
Besleme silindirleri	Mm	230 x 2,000	230 x 2,000	230 x 2,000	250 x 2,000	250 x 2,000
Beton çıkışı maks.	m ³ /saat	98	136	161	136	161
Beton üzeri basınç maks.	Bar	85	85	85	85	85
Vuruş oranı maks.	1/dk.	20	27	32	23	27
Beton valfi		M-ROCK (Option: B-ROCK)	M-ROCK (Option: B-ROCK)	M-ROCK (Option: B-ROCK)	B-ROCK	B-ROCK
Hidrolik sistem						
Tasarım		Açık sistem				
Hidrolik tank	l	370				
Bom		36 RZ				
Boru Çapı		DN 125				
Uç hortum uzunluğu	m	3.5				
Dikey erişim	m	35.12				
Erişim derinliği	m	23.74				
Yatay erişim	m	30.80 (taretin merkezinden)				
Net yatay erişim	m	28.16* (ön tampondan)				
Bom sayısı		5				
Bükülme noktalarının yüksekliği	m	4.02 / 11.92 / 18.02 / 23.82 / 29.42				
Dönme aralığı		2 x 365°				
Katlama yüksekliği	m	6.8				
Destek						
Destek ayağı genişliği, ön	m	6.21				
Destek ayağı genişliği, arka	m	5.70				
Destek ayağı yükü, ön	kN	190				
Destek ayağı yükü, arka	kN	150				
Şasi (örnekler*)		Mercedes-Benz Arocs 2740	MAN TGS 26.360			
Aks yapılandırması		6x4	6x4			
Dingil açıklığı		4,200	4,200			
Uzunluk		10,400	10,430			
Muhtelif						
Su tankı	l	420 (Opsiyon: 610 l arka su tankı)				





RaZor



Bom

Beş parçalı bomu ve esnek RZ katlamasıyla yeni S 36 X RaZor, 6,80 m'den daha az olan özellikle düşük açılma yüksekliği ile etkileyicidir.

Kamyona monteli beton pompası ayrıca arka H destek ayağı vasıtasıyla az alan gereksinimi ve sadece 4,20 mt lik dingil mesafesi sayesinde yüksek manevra yeteneğine sahiptir. S 36 X RaZor, sürekli modern hafifliği sayesinde düşük ağırlığını da korur .



SCHWING beton pompaları.
Verimlilik standarttır.

İSTANBUL Genel Müdürlük
Adres: Cevizli Tugay Yolu No:8 Maltepe / İSTANBUL
Tel: +90 (216) 305 05 57 | Faks: +90 (216) 305 53 97 - +90 (216) 305 48 12

ANKARA Bölge Müdürlüğü
Adres: Ankara Cad. No:222 Gaziosmanpaşa Mah. Gölbaşı / ANKARA
Tel: +90 (312) 619 01 23 | Faks: +90 (312) 484 45 78

ADANA Bölge Müdürlüğü
Adres: Gazipaşa Bulvarı Ünalı Apartmanı No:42/C Seyhan / ADANA
Tel: +90 (322) 458 62 31 | Faks: +90 (322) 454 65 88

www.gurisendustri.com | info@gurisendustri.com