



S 51 SX

Kamyona monteli beton pompası



MADE IN GERMANY
by SCHWING-Stetter

Dikey erişim	50.10 m
Beton debisi	maks. 162 m ³ /saat
Beton üzeri basınç	maks. 85 bar
Toplam ağırlığı	< 40 t



REKOR KIRAN MÜHENDİSLİK

SCHWING'ten S 51 SX

Bir bakışta fayda ve avantajlar

Pompalama Seti

Bu sınıfta sadece SCHWING- SX destek ayaklarına 2.50 m'lik iletim silindirlerine sahip P2525 pompalama kiti monte edilebilir.

Avantajları: Daha sorunsuz işletim ve bu sınıftaki pompalama kitlerinden %15 daha az strok sayısı.



Açık Hidrolik Sistem

S 51 SX açık hidrolik sistemi motor gücünü, düşük bir kayıpla verimli bir şekilde pompa gücüne dönüştürür. Dolayısıyla, 1000 rpm'nin hemen altındaki yakıt tasarrufu sağlayan bir devirle normal uygulama çıkış oranları gerçekleştirilebilir.



Beton Valfi

Akıllı tasarımı sayesinde ROCK valfte diğer beton valflerinden çok daha az aşınma ve yıpranma görülür. Ayrıca temizlenmesi hızlıdır ve bakımı belirgin ölçüde kolaydır. S 51 SX'in avantajları: daha kısa bakım süreleri, daha yüksek makine çalışma zamanı ve daha düşük bakım maliyetleri.



Besleme Kontrolü

Su kutusu doldurulabilir ve boşaltılabilir ve su pompası, karıştırıcı, püskürtme hortumu, yüksek basınçlı temizleyici ve kompresör standardize besleme kontrolü ile kontrol edilir. Daha fazla anlaşılabilirlik ve kullanım kolaylığı için bu tüm SCHWING kamyonu monteli beton pompaları için standarttır.





Bom

Kullanımı kolay RZ sistemi ve bom aşamaları 4 (235°) ve 5 (230°)'in geniş açılma açıları sayesinde S 51 SX işletim sırasında son derece esnek ve güvenlidir. Diğer avantajlar sadece 9.80 m 'lik düşük açılma yüksekliği ve bomu 2 x 365°'lik geniş döndürme açısıdır. Pompalama sırasında güvenliği artırmak ve tıkanma tehlikesini en aza indirmek için S 51 SX 'in bom borularıyla yalnızca büyük yarıçaplı ve 275 mm radyüslü standart dirsekler



SX Destek Ayakları

SCHWING tarafından geliştirilen tek bölümlü SX destek ayakları yüksek burulma rijitliği ve mükemmel stabiliteyi minimum alan gereksinimi ile birleştirir. Korumalı piston kolu ve dahili olarak döşenen hidrolik kablolar hasarı önler ve bakım maliyetlerini azaltır.



Opsiyonel: Uzaktan Kumanda SC 50

Hafif, kullanımı kolay ve konforlu SC 50 operatörü yormaz ve onun uzun süre boyunca işine odaklanmasına olanak verir. Güçlü bataryalar en az 8 saatlik bir çalışma süresi sağlar.



Renkli ve Yüksek Çözünürlüklü VEKTÖR Kontrol

Pompa operatörü, sezgisel VECTOR kontrol vasıtasıyla makine verilerini, işletim koşullarını ve ayarlarını S 51 SX üzerinde inceleyebilir ve çeşitli parametreleri değiştirebilir. Entegre tanılama sistemi güvenli bir işletim sağlar ve bakım gerektiğinde bunu operatöre hatırlatır.



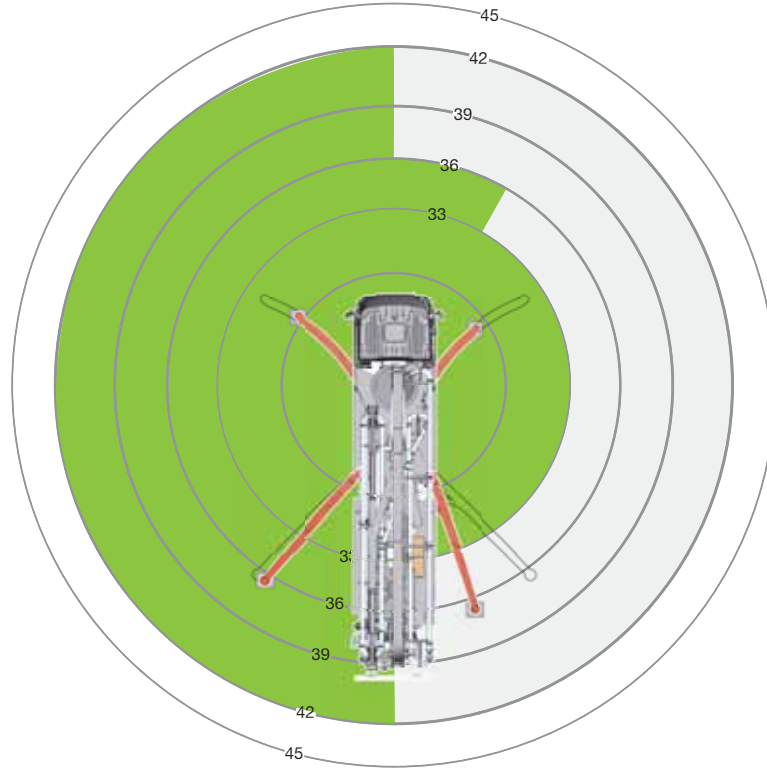
DynaRig

Yeni Dinamik Ayak Destek Sistemi

Esnek ve Dinamik

Schwing tarafından geliştirilen, DynaRig ayak destek sistemi, kanıtlanmış EASy ayak destek sistemlerini aşağıdakilerle tamamlar. Esnek bir versiyon. Yeni bir sistem, özellikle zorlu ve sıkışık şantiye koşullarında avantajlarını göstermektedir.

Şantiyedeki alan koşullarına bağlı olarak pompa operatörü dört ayağı açarak pompayı konumlandırabilir. Schwing pompa kontrol sistemi daha sonra ilgili bölgelere erişimi / ulaşımı otomatik olarak hesaplar.



DAHA UZAĞA ERİŞİM / ULAŞIM

Sol destek ayağı:

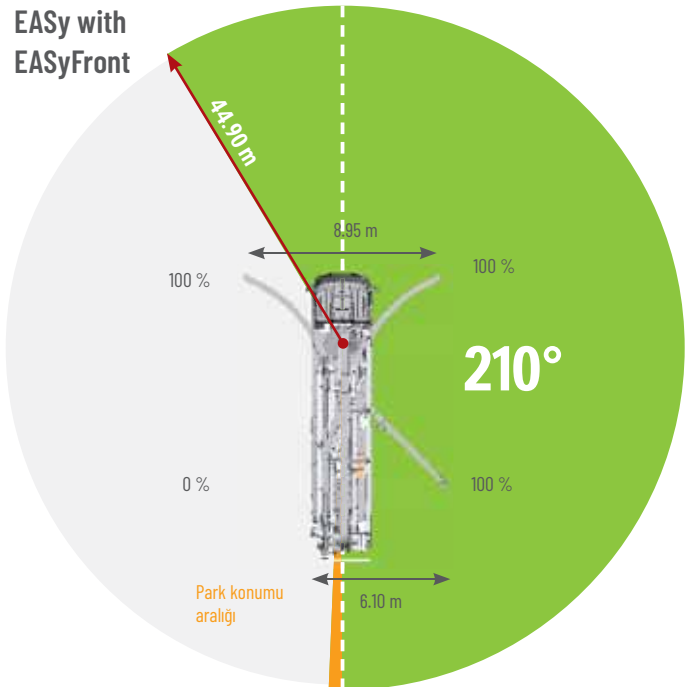
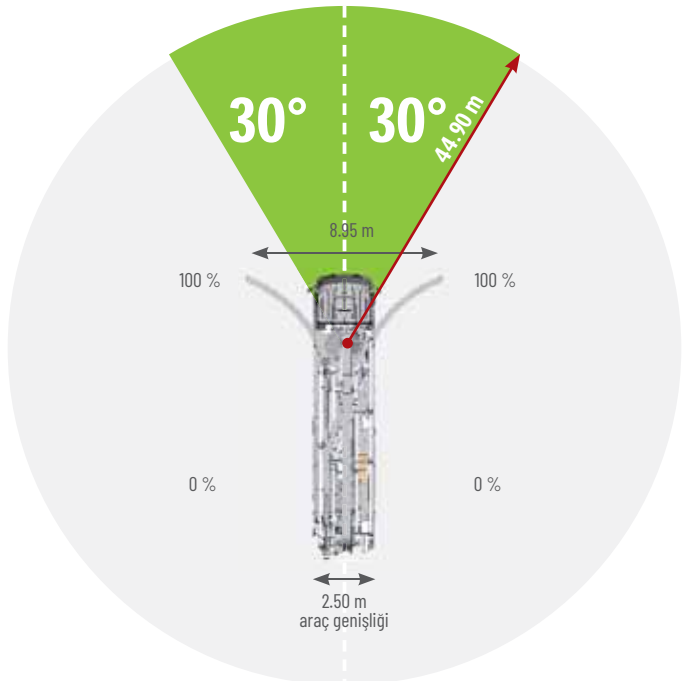
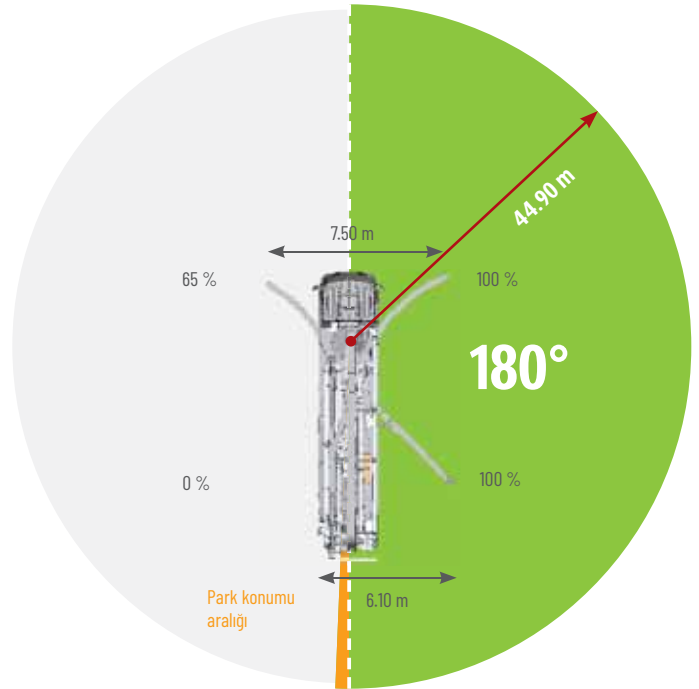
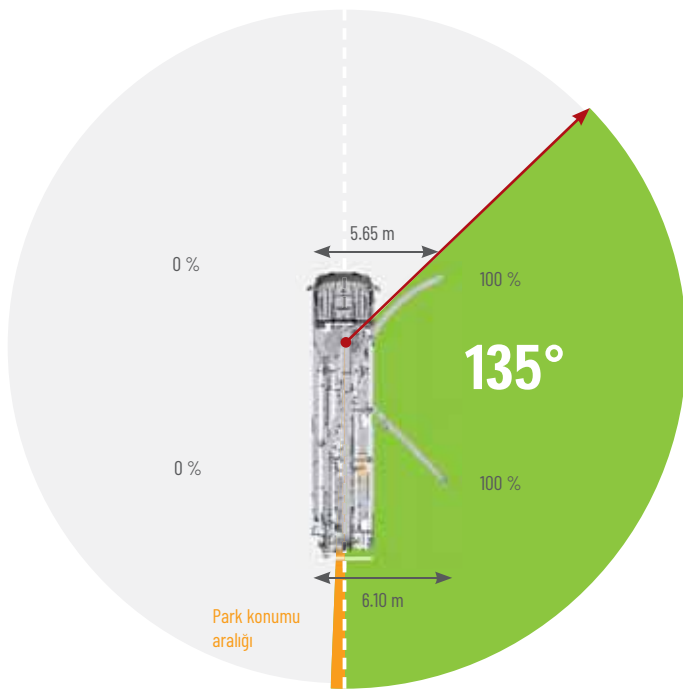
Bu örnek şekilde sol destek ayağı tamamen uzatılmış ve sol arka destek ayağı uzatılmamıştır. Bu durum pompanın sol tarafında boma 42 mt lik bir erişim / ulaşım sağlar.

Sağ destek ayağı:

Ön sağ destek ayağının konumu ; ön sağ bölgede 36 mt lik bir erişim / ulaşım sağlar. Sağ arka ayak desteğinin konumu, kalan bölge için 33 mt bir erişim / ulaşım sağlar.

EASy and EASyflex

EASy ve EASyflex destek ayağı sistemleri S 51 SX uygulamalarının çalışma alanını genişletir. Gerekli olduğu durumlarda beton pompası, EASy ile bir taraftan güvenli bir şekilde desteklenebilir. Böylece 135°'lik bir çalışma alanı kapsar. EASyflex daha fazla destek ayağı kombinasyonları sunar ve dolayısıyla şantiyede daha fazla esneklik sağlar. Bu sayede zorlu, kısıtlı alanlarda bile pompa uygulamaları maksimum çalışma güvenliği ile gerçekleştirilebilir. Daha fazla güvenlik için daha fazla esneklik.



Belirtilen destek ayağı açıklıkları destek ayaklarının merkezinden ölçülür. Gerekli olan kurulum alanı belirlenirken tüm beşikler veya altık keresteler dikkate alınmalıdır.

S 51 SX Kamyonu monteli beton pompası

Teknik Veriler

Performans

Pompalama Seti		P2023-110/75	P2525-120/85
Hid.pompa debisi	l/dk.	636	636
Besleme silindirleri	Mm	230 x 2,000	250 x 2,500
Beton debisi maks.	m ³ /saat	161	162
Beton üzeri basınç maks.	Bar	85	85
Strok sayısı maks.	1/dk.	32	22
Beton valfi		B-ROCK	B-ROCK

Hidrolik sistem

Tasarım		Açık sistem
Hidrolik tank	l	500

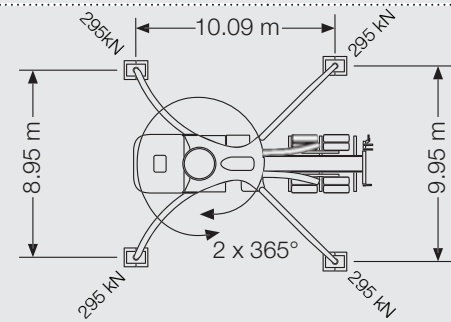
Bom

51 RZ

Boru Çapı		DN 125
Uç hortum uzunluğu	m	3DN 125 uç hortumu ile 3.00 / D 112 uç hortumu ile 3.50 (1.00 + 2.50)
Dikey erişim	m	50.10
Erişim derinliği	m	34.80
Yatay erişim	m	44.90 (taretin merkezinden)
Net yatay erişim	m	41.50 (destek ayaklarının önünden)
Bom sayısı		5
Bükülme noktalarının yüksekliği	m	4.30 / 15.40 / 24.70 / 33.45 / 42.00
Dönme aralığı		2 x 365°
Katlama yüksekliği	m	10.00

Destek

Destek ayağı genişliği, ön	m	8.95
Destek ayağı genişliği, arka	m	9.30
Destek ayağı yükü, ön	kN	245
Destek ayağı yükü, arka	kN	240



Şasi (örnekler*)

Aks yapılandırması		Mercedes-Benz Arocs 4753	Mercedes-Benz Arocs 4440
Dingil açıklığı	mm	5,750	6,350
Uzunluk	mm	13.210	13,210

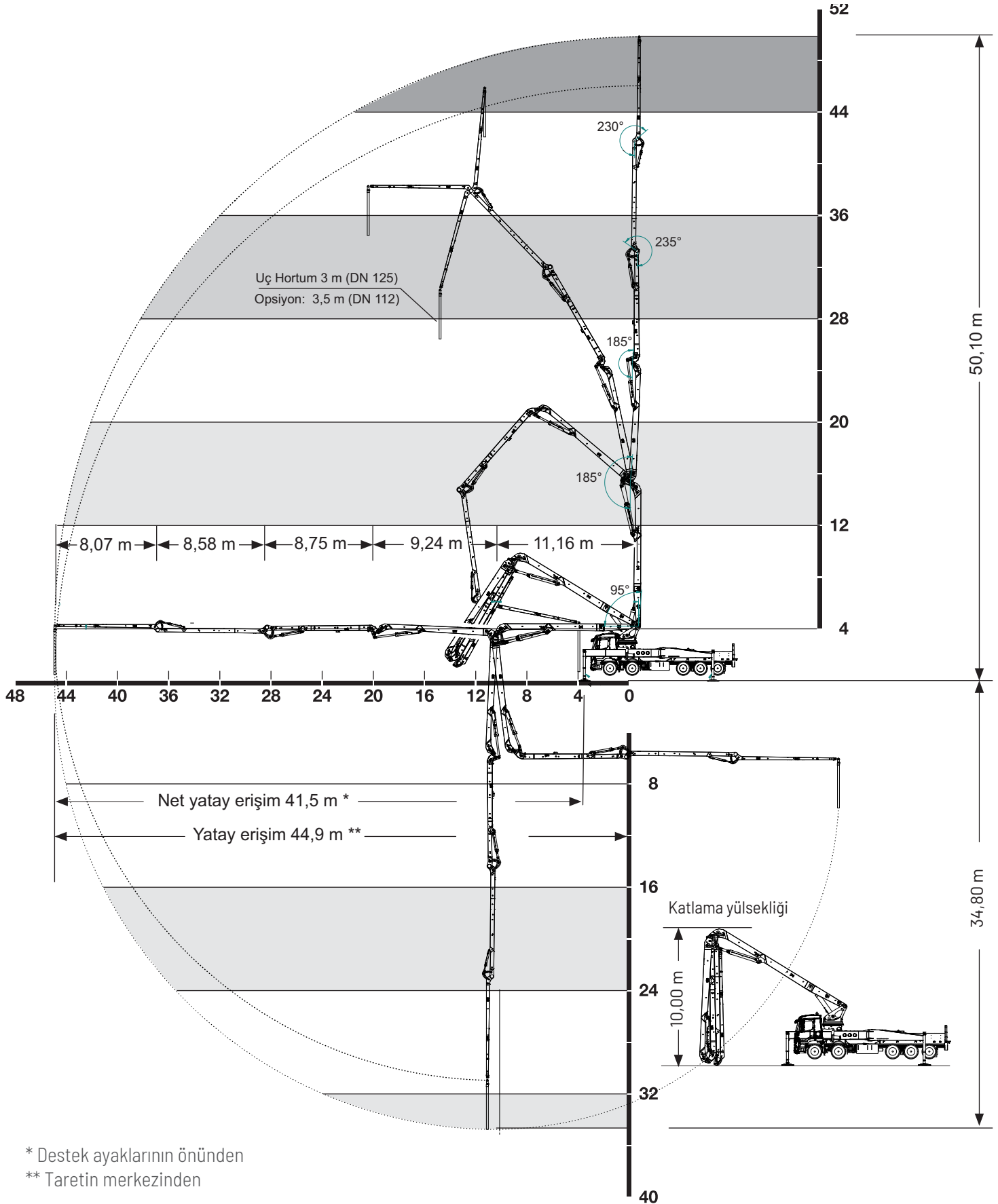
Muhtelif

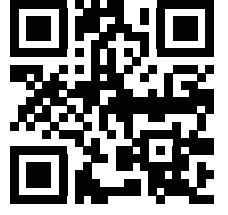
Su tankı	l	610	
Çalışma ağırlığı	t	< 40	< 40

*Farklı şasi üzerine monte edilebilir

S 51 SX Kamyona monteli beton pompası

Çalışma alanı





GÜRİŞ
İŞ MAKİNALARI ENDÜSTRİ A.Ş.



SCHWING beton pompaları.
Verimlilik standarttır.

İSTANBUL Genel Müdürlük
Adres: Cevizli Tugay Yolu No:8 Maltepe / İSTANBUL
Tel: +90 (216) 305 05 57 | Faks: +90 (216) 305 53 97 - +90 (216) 305 48 12

ANKARA Bölge Müdürlüğü
Adres: Ankara Cad. No:222 Gaziosmanpaşa Mah. Gölbaşı / ANKARA
Tel: +90 (312) 619 01 23 | Faks: +90 (312) 484 45 78

ADANA Bölge Müdürlüğü
Adres: Gazipaşa Bulvarı Ünalı Apartmanı No:42/C Seyhan / ADANA
Tel: +90 (322) 458 62 31 | Faks: +90 (322) 454 65 88

www.gurisendustri.com | info@gurisendustri.com